

VJEŽBA: ODABRANI PREDSTAVNICI PORODICA CAPRIFOLIACEAE, DIPSACACEAE, CAMPANULACEAE, ASTERACEAE

**PORODICA CAPRIFOLIACEAE –
porodica zova**

Na crtežu je prikazana zova- *Sambucus nigra*. Posmatrajte crtež grančice, oblik i raspored listova, građu cvijeta, pa po ključu odredite porodicu, rod i vrstu. Zabilježite redne brojeve odabranih teza/antiteza, kao i važne taksonomske markere porodice, roda i vrste.



Sambucus nigra

PORODICA DIPSACACEAE

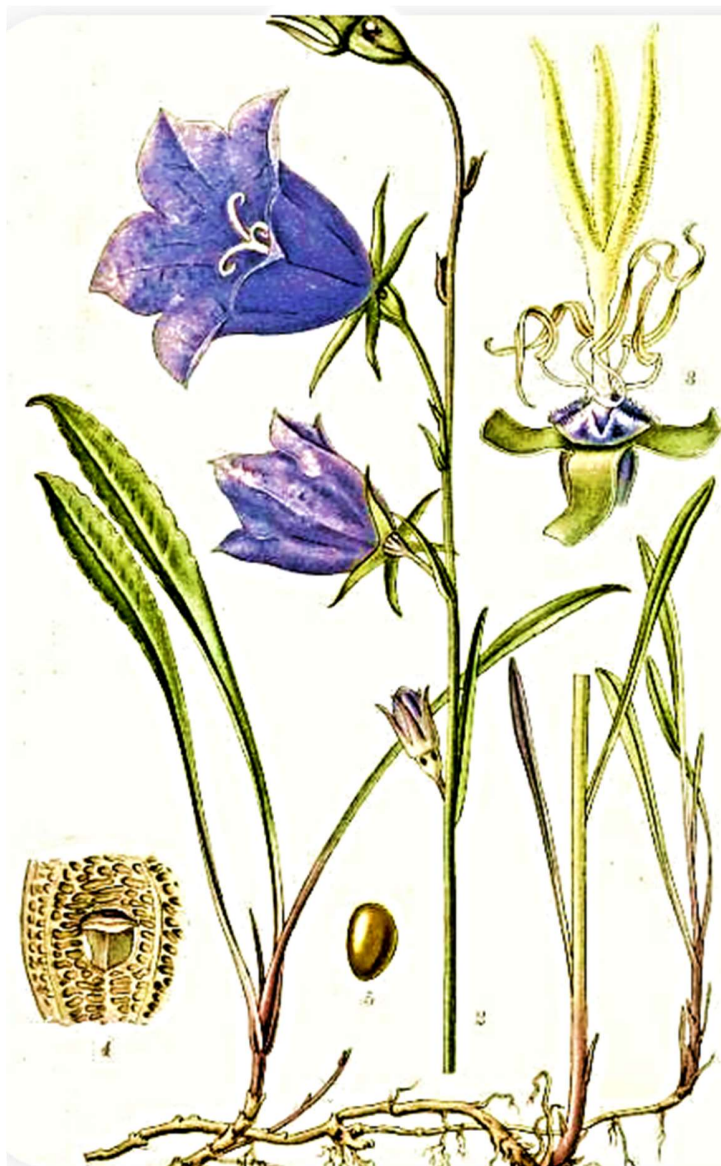
Na crtežu je prikazana *Knautia arvensis*. Posmatrajte njen habitus, oblik i raspored listova, građu i formu cvijetova, pa po ključu odredite porodicu, rod i vrstu. Zabilježite redne brojeve odabranih teza/antiteza, kao i važne taksonomske markere porodice, roda i vrste.



Knautia arvensis

PORODICA CAMPANULACEAE – porodica zvončica

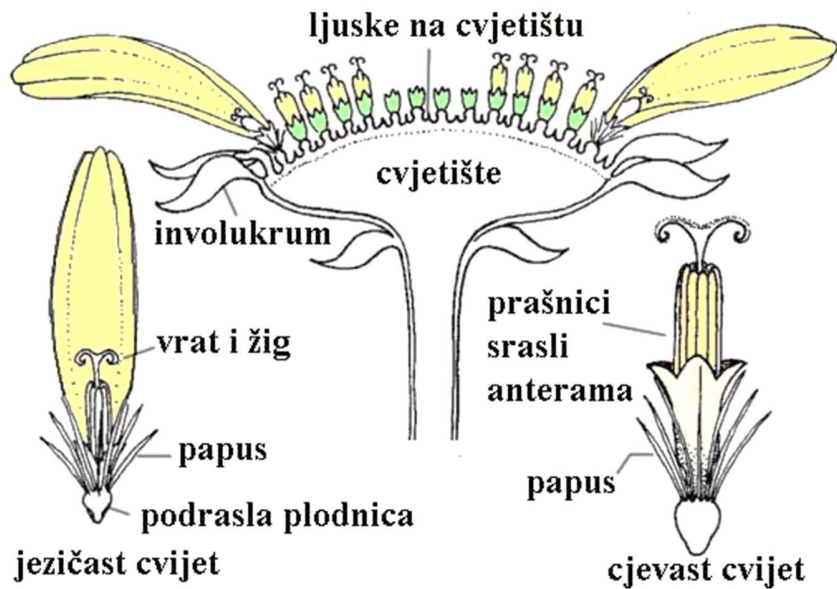
Na crtežu je prikazan zvončić – *Campanula persicifolia*. Posmatrajte habitus, oblik i raspored listova, građu cvijetova, pa po ključu odredite porodicu, rod i vrstu. Zabilježite redne brojeve odabranih teza/antiteza, kao i važne taksonomske markere porodice, rodova i vrsta.



***Campanula persicifolia* *K₍₅₎ (C₍₅₎ A₅) G₍₅₎**

PORODICA ASTERACEAE – porodica glavočika

Na crtežu je prikazana opšta shema građe glavice. Proučiti je.



Zadatak 1: Sakupiti svježi materijal bijele rade i maslačka, proučiti građu glavice, pa po ključu odredite porodicu, rod i vrstu. Zabilježite redne brojeve odabranih teza/antiteza, kao i važne taksonomske markere porodice, roda i vrste.

Zadatak 2:

Na crtežu je prikazan *Senecio vulgaris*.

Posmatrajte habitus, oblik i raspored listova, građu glavice, listove involukruma, papus, pa po ključu odredite porodicu, rod i vrstu. Zabilježite redne brojeve odabranih teza/antiteza, kao i važne taksonomske markere porodice, rodova i vrsta.

